

**Vous êtes sensibles à la beauté de nos paysages, à la propreté de nos rues, vous appréciez notre cadre de vie... C'est bien !  
 Tout au long de l'année, vous utilisez au mieux les moyens mis à votre disposition... C'est mieux !**



Arrêté Préfectoral n°964/08/DDASS/SE



Art.84-1 / R.S.D.

**LES OUTILS DE JARDINAGE**  
 (Tondeuse, débroussailluse, tronçonneuse, taille-haie, etc.)

**Les horaires autorisés pour les activités non professionnelles de bricolage ou de jardinage sont les suivants :**

du Lundi au Vendredi	de 8 h 30 à 12 h 00 et de 14 h 00 à 19 h 30
le Samedi	de 9 h 00 à 12 h 00 et de 14 h 00 à 19 h 00
les Dimanches et jours fériés	de 10 h 00 à 12 h 00

**BRULAGE EXTERIEUR**

**Le brûlage à l'air libre ou l'incinération des déchets est INTERDIT dans toutes les communes vosgiennes.**  
 Hormis le compostage individuel, la solution pour l'élimination des déchets verts reste leur transport à la déchetterie de Neuvillers-sur-Fave.

**LA DECHETTERIE de NEUVILLERS/FAVE**

Adresse : Route de Bertrimoutier - 88100 NEUVILLERS S/FAVE

Tél : 03.29.50.80.64



Du 1er avril au 31 octobre		Du 1er novembre au 31 mars	
<b>Lundi-Mardi-Mercredi-Samedi</b>	9h00 à 12h00 - 13h30 à 18h30	<b>Lundi-Mercredi-Samedi</b>	9h00 à 12h00 - 13h30 à 17h30
<b>Jeudi</b>	Fermé	<b>Mardi - Jeudi</b>	Fermé
<b>Vendredi</b>	Fermé le matin - 13h30 à 18h30	<b>Vendredi</b>	Fermé le matin - 13h30 à 17h30

**Vous aimez votre VILLAGE !  
Veillez à le garder propre !**

### **TRI SELECTIF (Voir le guide du tri)**

Semaines paires : ramassage sélectif vous permet de vous débarrasser, du papier, du plastique et des boîtes de conserves (dans les sacs jaunes). Les sacs devront être correctement fermés et sortis au plus tôt la veille du ramassage.

Semaines impaires : les ordures ménagères traditionnelles seront placées

### **UTILISEZ LES CONTENEURS A VERRE**

**AU CENTRE** : Impasse des Pâtis (à côté du Boulodrome)

**AU FAING** : Etang de la Ballastière et Chemin du Greffier

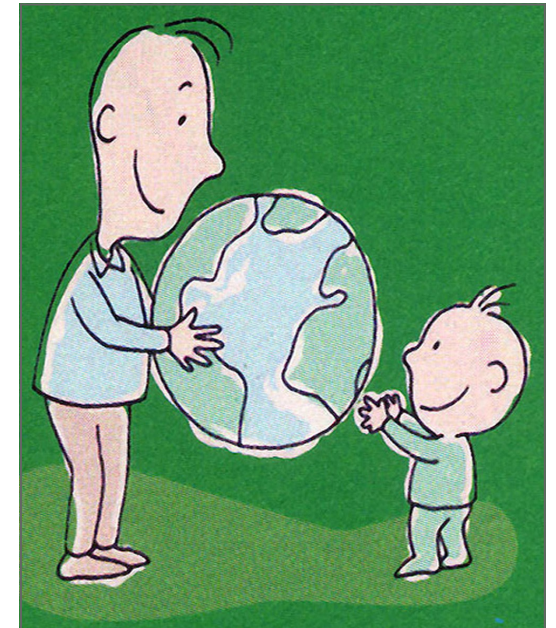
**AU PRE NAVEZ** : Chemin de la Cartonnerie et Rue des Grands Prés

**AU HAUT DE CHAUMONT**



**SAINTE MARGUERITE  
est un village propre  
et accueillant  
où il fait bon vivre ...**

**SOYEZ ECO CITOYENS**



**Votre cadre de vie  
dépend de vous !**