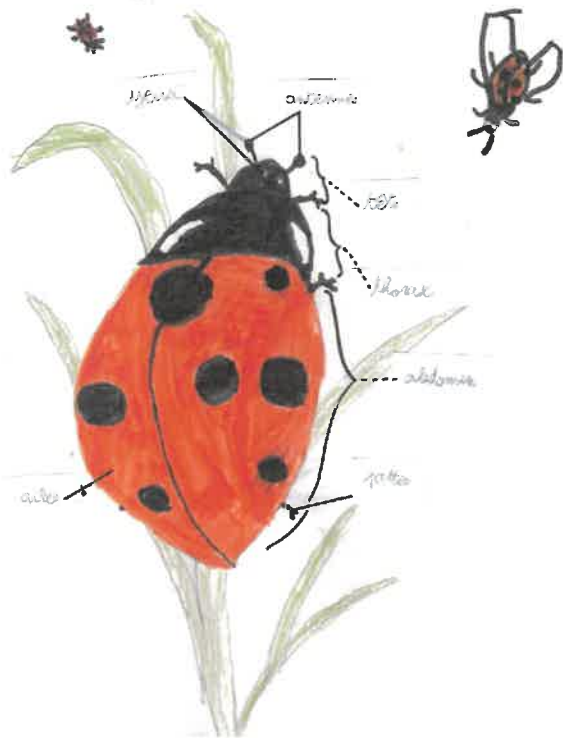


LE JOURNAL DES ÉCOLIERS.



À la loupe :
les caractéristiques des insectes



Un souvenir en dessin : la randonnée



MOTS MÉLÉS

11 mots à trouver dans la grille :
ski, télésiège, pente, moniteur, bâton, neige,
Schlucht, récompense, glace, casque, piste

S	R	E	C	O	M	P	E	N	S	E
C	M	O	N	I	T	E	U	R	C	Z
H	R	P	I	S	T	E	U	W	A	W
L	I	Y	P	K	I	G	E	Q	S	Y
U	I	N	E	I	G	E	C	V	Q	R
C	B	U	N	Y	V	A	A	M	U	N
H	N	O	T	A	B	B	L	U	E	O
T	E	L	E	S	I	E	G	E	U	D

E X P O S I T I O N

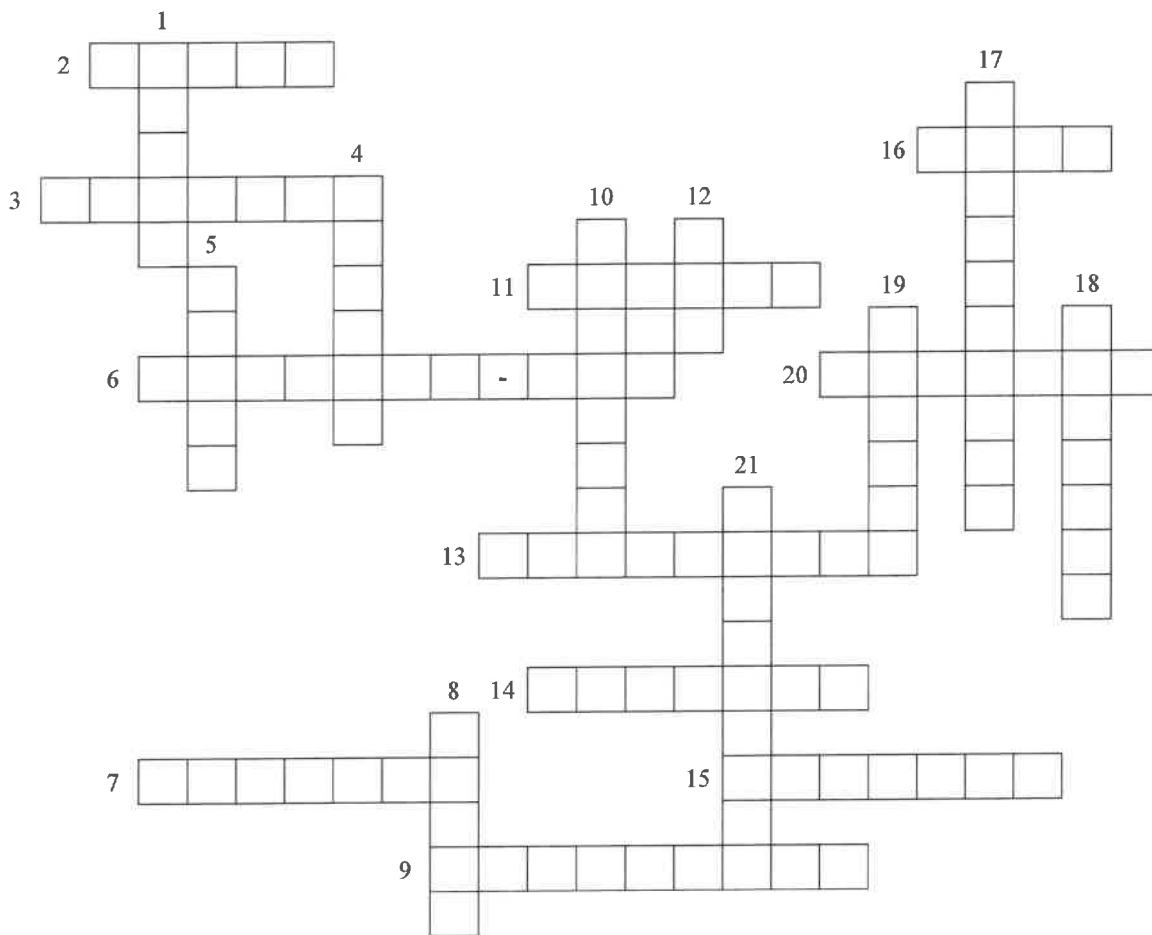
« Le chemin vert »

Les élèves de Ce2 et Cm1 de Mme Fischer ont réalisé un projet avec l'artiste Amandine Gollé. Le 2 juillet 2022, ils ont aménagé un chemin artistique, avec des objets naturels et des maisons en terre, derrière l'école du centre de Sainte-Marguerite. Ils ont fait ça pour que les insectes se sentent bien et en sécurité.

Les élèves de Ce2/Cm1



La page jeux des CP/CE1



- 1 / C'est un moyen de transport qui vole et il transporte beaucoup de monde.
- 2 / C'est jaune et on le trouve à côté de la mer.
- 3 / Il y en a dans l'espace et il y en a aussi dans la mer.
- 4 / A cause de lui, on reçoit beaucoup de coups de
- 5 / Il y a beaucoup de sable, au bord de la mer, c'est la
- 6 / C'est un moyen de transport, avec une cuisine, un lit ...
- 7 / On en trouve beaucoup sur la plage et ça sert à faire de l'ombre.
- 8 / C'est ce qu'on lèche quand il fait chaud.
- 9 / On reste dans un bateau et il avance sur l'eau pour transporter des gens qui vont visiter des endroits.
- 10 / Dans une semaine, on sera en
- 11 / C'est là où les gens vont pour pêcher.
- 12 / On peut se baigner dedans.
- 13 / On la met pour ne pas avoir un coup de soleil, c'est arrondi au bout.
- 14 / C'est là où on passe ses vacances et on dort dans un mobil-home.
- 15 / C'est une chaise pour se reposer pendant les vacances.
- 16 / Chaussures que l'on met pour aller à la plage.
- 17 / On en trouve sous l'eau de la mer et dans le sable.
- 18 / Ce sont des grosses pierres et on les trouve à côté de la mer.
- 19 / Il y a beaucoup d'arbres et aussi des herbes, des fleurs et des animaux.
- 20 / C'est ce que l'on met pour aller se baigner.
- 21 / C'est ce qu'on prend pour se sécher.

Mon premier est le contraire de moche
 Mon deuxième est une partie du corps
 Mon tout est un mot outil
 (Zoé)

Mon premier est un animal domestique
 Mon deuxième est un animal qui vit dans les égouts
 Mon troisième est le nombre après 1
 Mon tout est ce que je fais
 (Antonin)

Mon premier est la première syllabe de éléphant
 Mon deuxième est un animal qui vit sur ma tête
 Mon troisième souffle fort
 Mon quatrième est la première partie de taille-crayon
 Mon tout se met dans les champs
 (Arthur)

Mon premier est pour faire de la musculation
 Mon deuxième est la première syllabe de zombie
 Mon tout est mortel
 (Louisa)

Mon premier est la dernière syllabe de écho
 Mon deuxième est un poisson de la famille du requin
 Mon tout est un pays
 (Mona)

Mon premier est le premier nombre
 Mon deuxième est la lettre après S
 Mon troisième est l'endroit où l'on dort
 Mon quatrième est ce qu'on voit dans la rue
 Mon tout est le contraire de bête
 (Antonin)

Classe des CE1 CE2

Elevage de coccinelles dans la classe

Au mois de mars nous avons reçu des larves de coccinelles dans des boîtes loupe. Les larves étaient toutes minuscules et noires avec 6 pattes et un long corps.

Au bout d'une semaine, on a pensé que les larves étaient mortes car certaines ne bougeaient plus, mais elles s'étaient transformées en **nymphes**.

Deux semaines plus tard, on a pu observer des nymphes qui se coloraient en orange brun. Les coccinelles naissaient. 2 jours plus tard, la couleur passait de l'orange au rouge et les 6 points noirs apparaissaient.

Au bout de quelques jours, nous avons relâché les jeunes coccinelles dans la haie de l'école.

Sur une centaine de larves, seulement une quinzaine de coccinelles ont pu s'envoler dans la cour.



STOP A LA POLLUTION !


En allant découvrir le milieu de notre rivière, la Meurthe, nous avons pu voir de la mousse depuis le pont. La mousse est stockée sur des cailloux et des branchages. Mais quelle est cette mousse ? Ce n'est pas de la mousse de savon !

Après avoir fait des recherches, nous avons compris que la mousse des rivières se formait car l'eau était polluée : quand de l'eau est saturée en produits chimiques et qu'elle est brassée par la pluie ou le vent, elle se transforme en mousse jaune.



En recensant les petites bêtes de la rivière, nous pouvons déterminer la qualité de l'eau.

Lors de la pêche des petites bêtes, nous avons pu observer : les larves de libellules, des grammars, des aselles, des larves d'éphémères, des nêpes et des sangsues ! La présence de sangsues indique une qualité d'eau polluée !

Alors  à la pollution des rejets des usines, des produits ménagers toxiques ! Protégeons notre rivière !



La classe de CM a fait du ski de descente à la Schlucht pendant une semaine, du 22 au 28 janvier avec la classe de CE2-CM1. Ce sont les moniteurs de ski du club de Raon-Baccarat qui nous ont encadrés.

Le premier jour, nous avons appris à chausser/déchausser nos skis, à freiner en chasse-neige et à prendre de petits virages tout en bas des pistes.

Le 1^{er} jour on a mangé un pique-nique dans la salle « hors-sac ». Le 2^{ème} jour, nous avons mangé des pâtes bolognaises, et le dernier jour des toffailles !

Le 2^{ème} jour, beaucoup sont montés faire une grande piste, peu d'élèves sont restés en bas. Pour prendre le télésiège, il fallait un badge avec un code différent chaque jour. Pour certains, c'était la 1^{ère} fois !
Lucien

Nous avons fait du hors-piste loin dans la forêt et on a fait beaucoup de chutes dans le groupe 1! Noé est tombé dans la rivière, Lina dans les branches et Félicien a foncé dans un arbre : il a abîmé son casque ! **Lina, Félicien et Noé**



La météo du dernier jour n'était pas la même que les autres jours : brouillard et pistes gelées : la neige était dure et glissante, on avait du mal à tourner. Les conditions étaient difficiles, mais nous avons réussi malgré tout ! (**Lola P et Naïm**)

